

2026

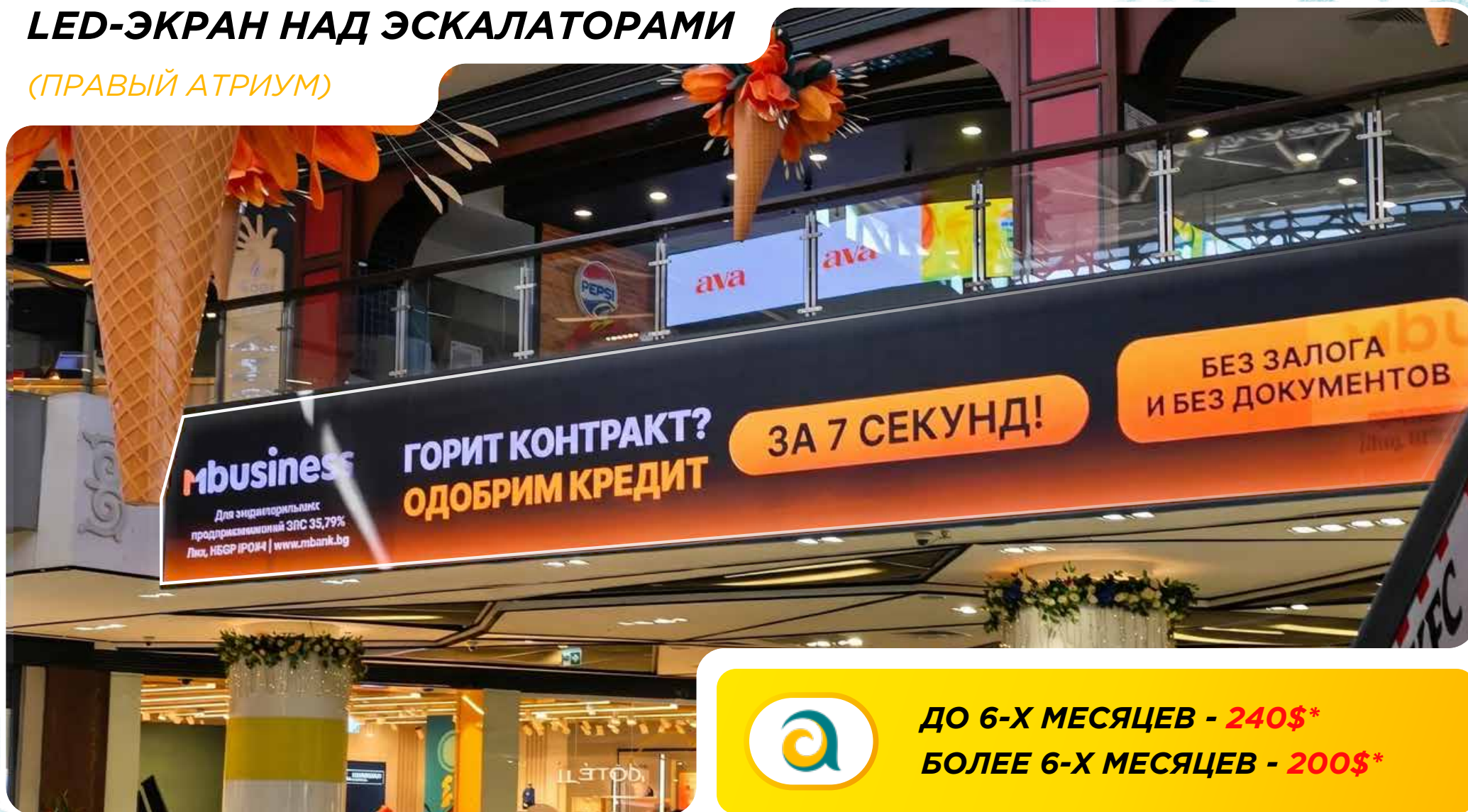
РЕКЛАМНЫЕ ПЛОСКОСТИ

# КОММЕРЧЕСКОЕ ПРЕДЛОЖЕНИЕ



## LED-ЭКРАН НАД ЭСКАЛАТОРАМИ

(ПРАВЫЙ АТРИУМ)



**ДО 6-Х МЕСЯЦЕВ - 240\$\***

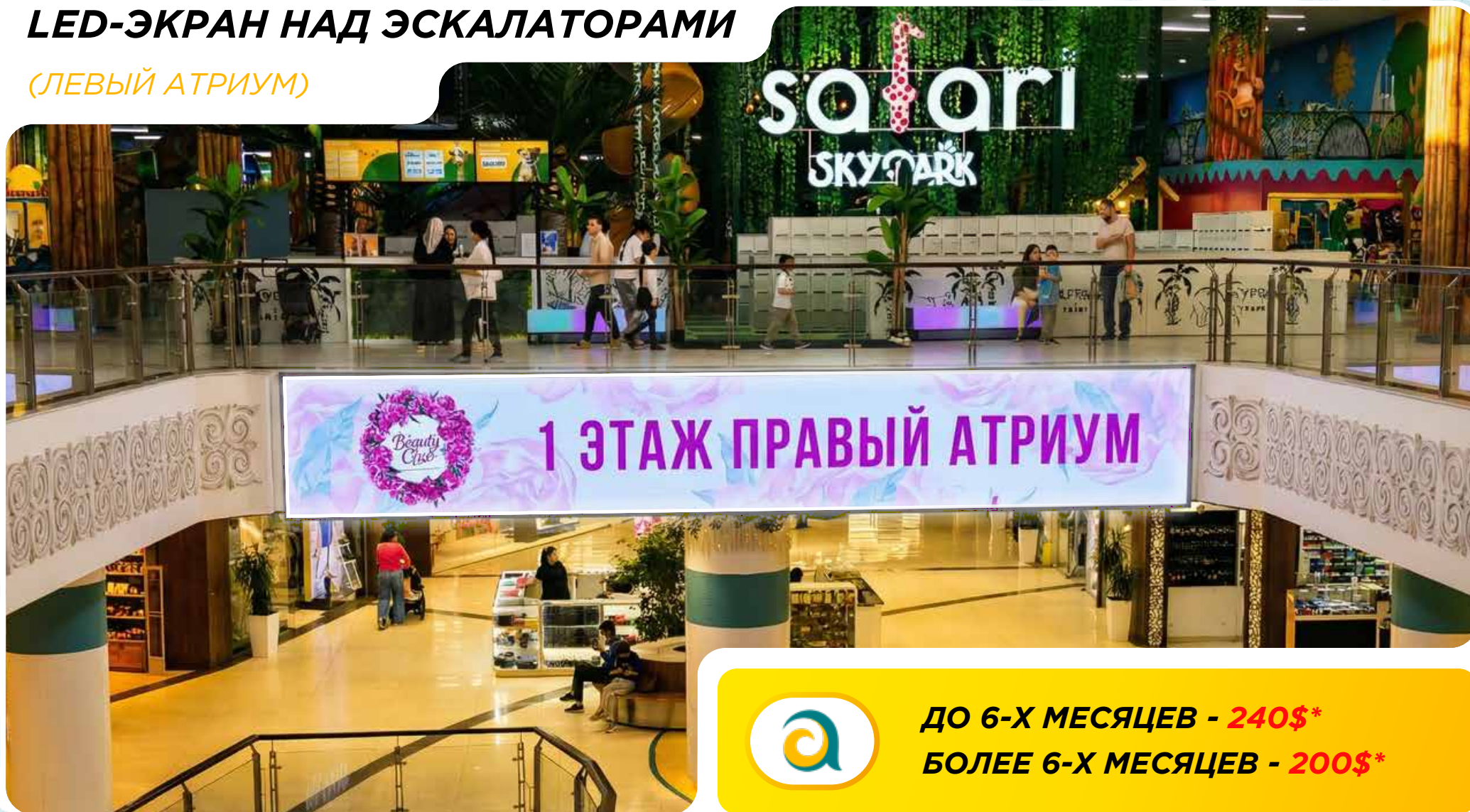
**БОЛЕЕ 6-Х МЕСЯЦЕВ - 200\$\***

\*БЕЗ УЧЕТА 14% НАЛОГОВ

РАЗРЕШЕНИЕ ЭКРАНА: 1920x226 ПИКС. РОТАЦИЙ: 10 ВРЕМЯ ПОКАЗА: ДО 10 СЕК.

## LED-ЭКРАН НАД ЭСКАЛАТОРАМИ

(ЛЕВЫЙ АТРИУМ)



**ДО 6-Х МЕСЯЦЕВ - 240\$\***

**БОЛЕЕ 6-Х МЕСЯЦЕВ - 200\$\***

\*БЕЗ УЧЕТА 14% НАЛОГОВ

РАЗРЕШЕНИЕ: 3840x576 ПИКС. РОТАЦИЙ: 1 ПОКАЗ В 2.5 МИНУТЫ ВРЕМЯ ПОКАЗА: ДО 10 СЕК.

## РЕКЛАМА НА LED-ЭКРАНЕ

(1 ЭТАЖ, ГЛАВНЫЙ ВХОД)



**ДО 6-Х МЕСЯЦЕВ - 240\$\***

**БОЛЕЕ 6-Х МЕСЯЦЕВ - 200\$\***

\*БЕЗ УЧЕТА 14% НАЛОГОВ

РАЗРЕШЕНИЕ: 1920x1200 ПИКС. РОТАЦИЙ: 1 ПОКАЗ В 2.5 МИНУТЫ ВРЕМЯ ПОКАЗА: ДО 10 СЕК.

## РЕКЛАМА НА LED-ЭКРАНЕ

(3 ЭТАЖ, СЦЕНА)



**ДО 6-Х МЕСЯЦЕВ - 150\$\***

**БОЛЕЕ 6-Х МЕСЯЦЕВ - 130\$\***

\*БЕЗ УЧЕТА 14% НАЛОГОВ

РАЗРЕШЕНИЕ: 1920x870 ПИКС. РОТАЦИЙ: 1 ПОКАЗ В 2.5 МИНУТЫ ВРЕМЯ ПОКАЗА: ДО 10 СЕК.

## БРЕНД-СТЕНА

(СПУСК НА В1 ЭТАЖ)



**ЗА 12-Х МЕСЯЦЕВ - 900\$\***

\*БЕЗ УЧЕТА 14% НАЛОГОВ

## ЭКСПОНИРОВАНИЕ АВТОМОБИЛЯ

(ОПЦИОНАЛЬНО)



**НА УЛИЦЕ - 1100\$/1 МЕСЯЦ\***

\*БЕЗ УЧЕТА 14% НАЛОГОВ

РАЗМЕР: 4x4 КВ.М.

## ОБЪЕМНАЯ РЕКЛАМА

(3D-ФИГУРЫ)

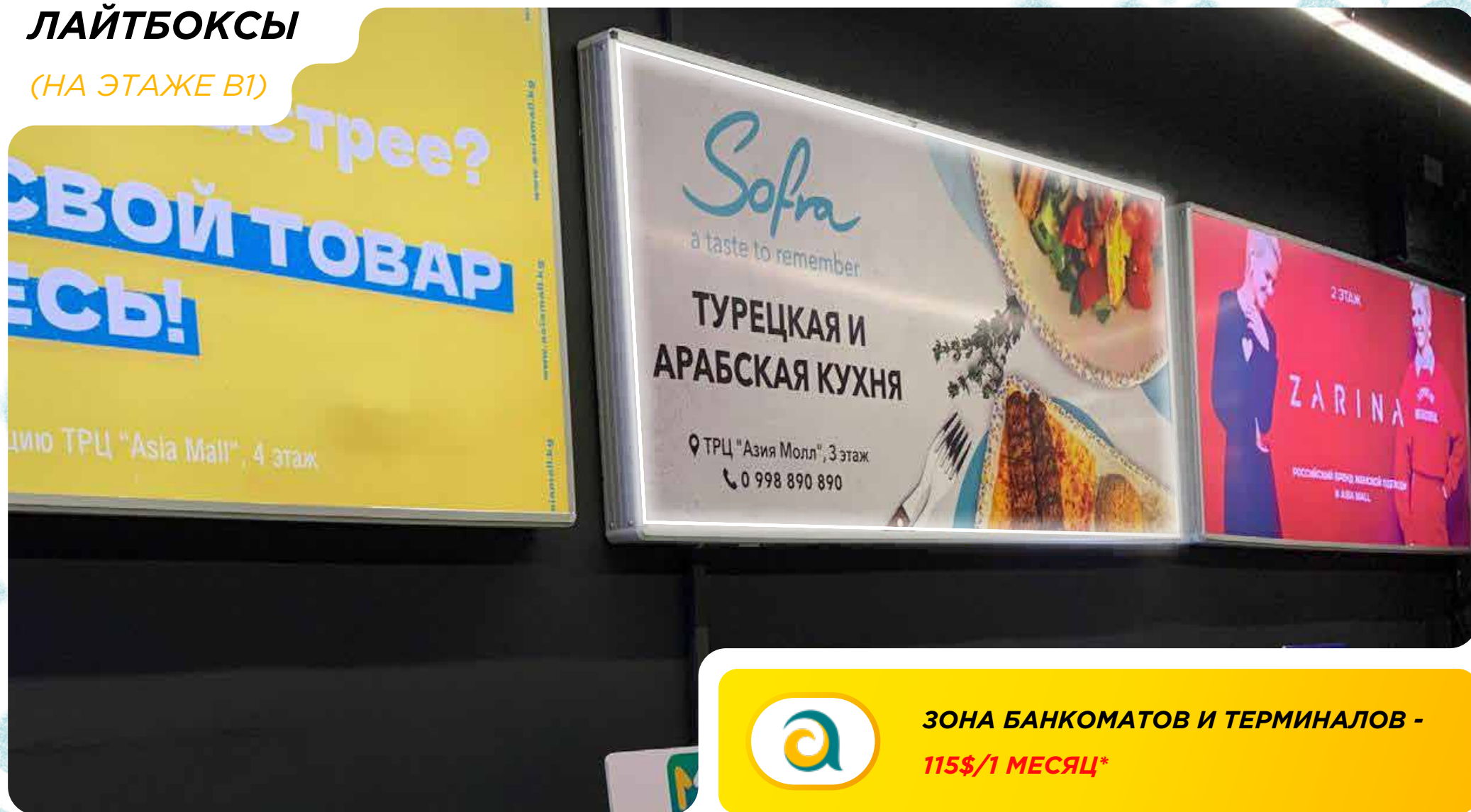


**ВНУТРИ ТРЦ - 1500\$/1 МЕСЯЦ \***  
**ДО 6КВ.М**

\*БЕЗ УЧЕТА 14% НАЛОГОВ

## ЛАЙТБОКСЫ

(НА ЭТАЖЕ В1)

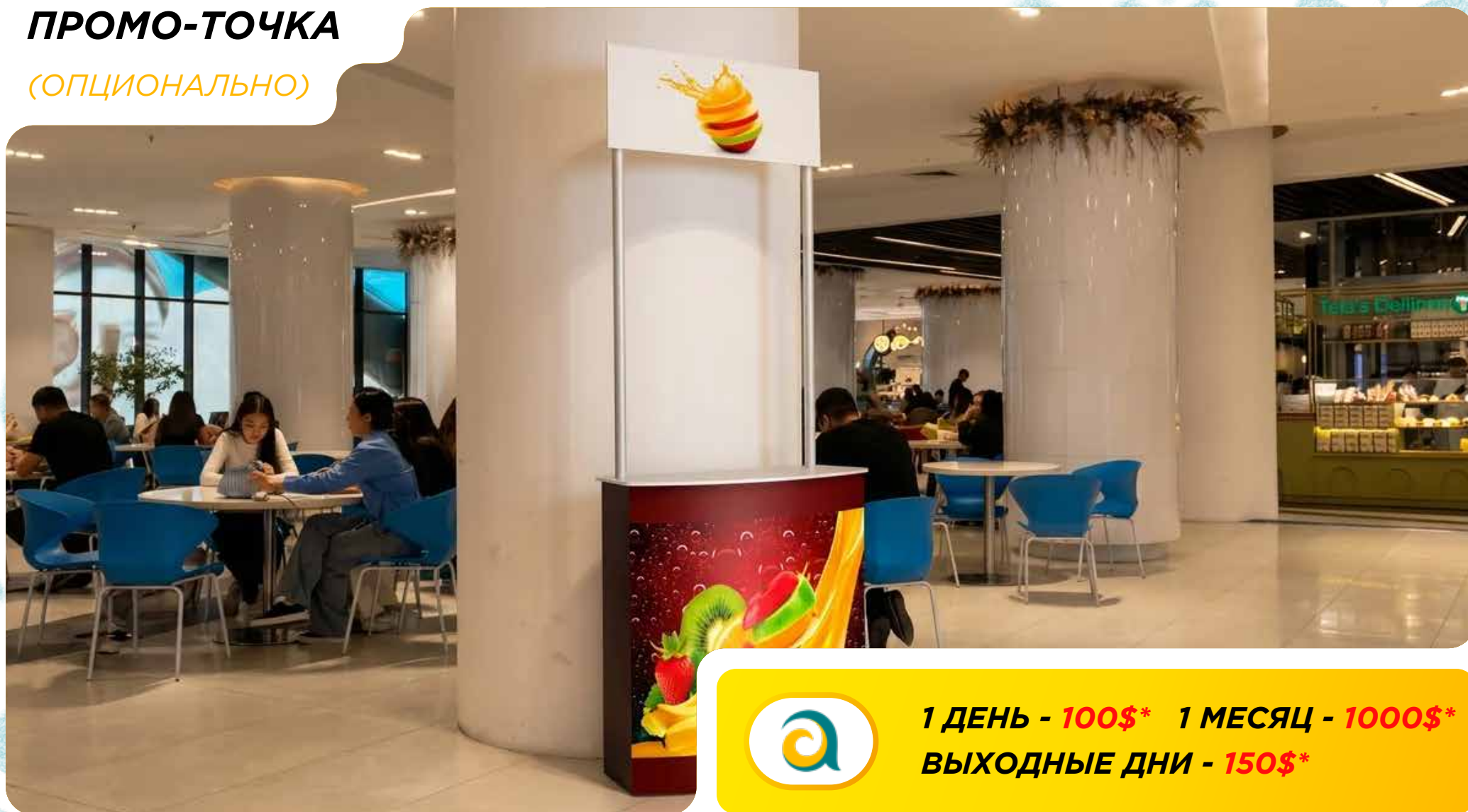


**ЗОНА БАНКОМАТОВ И ТЕРМИНАЛОВ -  
115\$/1 МЕСЯЦ\***

*\*БЕЗ УЧЕТА 14% НАЛОГОВ*

## ПРОМО-ТОЧКА

(ОПЦИОНАЛЬНО)



**1 ДЕНЬ - 100\$\* 1 МЕСЯЦ - 1000\$\***  
**ВЫХОДНЫЕ ДНИ - 150\$\***

\*БЕЗ УЧЕТА 14% НАЛОГОВ

РАЗМЕР: 1.5x1.5 КВ.М.

## ЭСКАЛАТОРЫ

(ПЕРФОБАННЕР)



**ЭСКАЛАТОР - 115\$/МЕСЯЦ \***  
**(ОДИН ПОРУЧЕНЬ С 2-Х СТОРОН)**

\*БЕЗ УЧЕТА 14% НАЛОГОВ

## НАД ВЪЕЗДОМ В ПАРКИНГ

(ЭТАЖ В2)



**1 МЕСЯЦ - 300\$\***

\*БЕЗ УЧЕТА 14% НАЛОГОВ

## ВХОД В1

(ПЕРФОПЛЕНКА)



**1 МЕСЯЦ - 700\$\***

\*БЕЗ УЧЕТА 14% НАЛОГОВ

## ВХОД В1

(ПЕРФОПЛЕНКА)

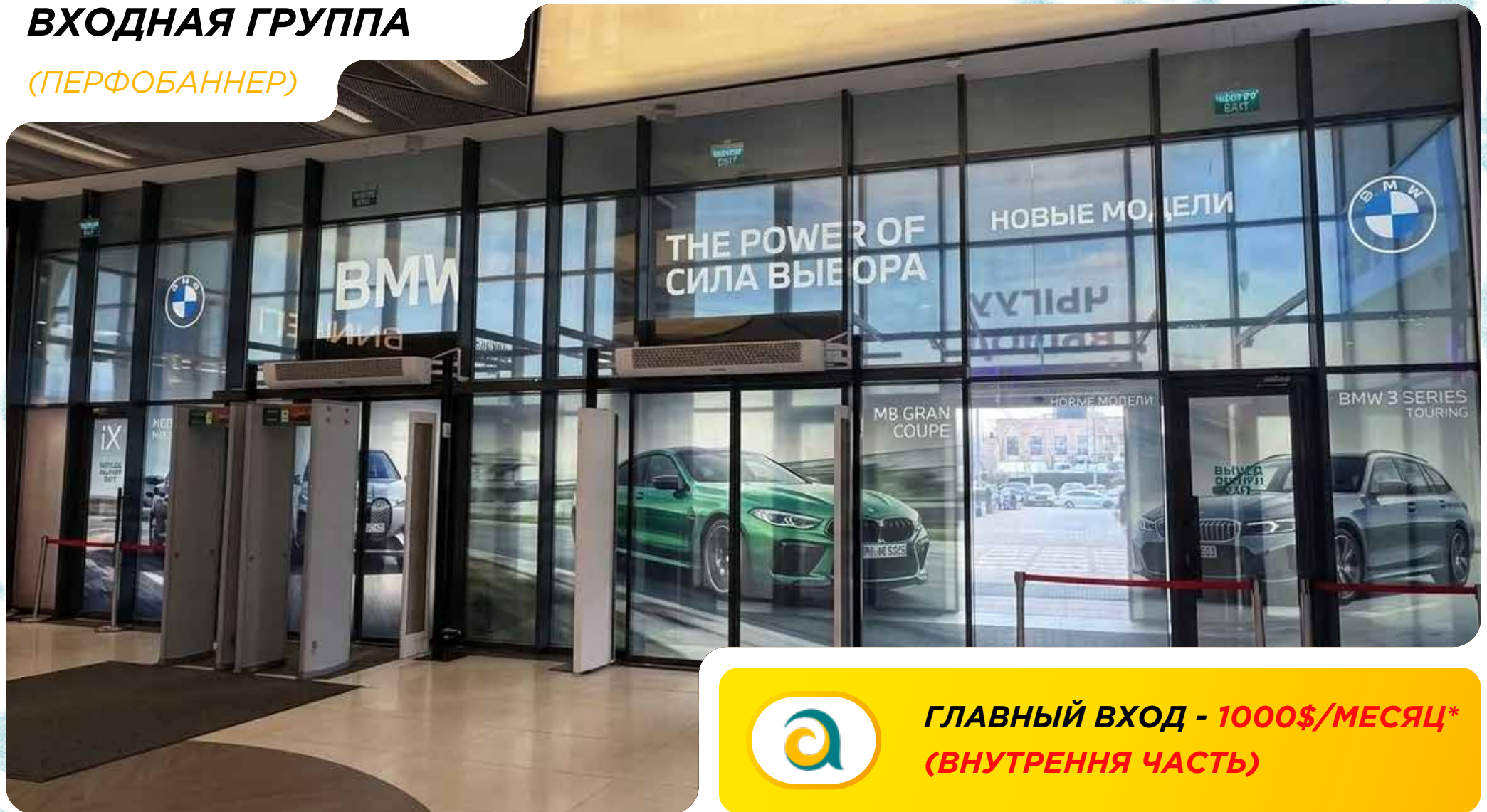


**1 МЕСЯЦ - 700\$\***

\*БЕЗ УЧЕТА 14% НАЛОГОВ

## ВХОДНАЯ ГРУППА

(ПЕРФОБАННЕР)



\*БЕЗ УЧЕТА 14% НАЛОГОВ

## ЛИФТЫ (4 ШТУКИ)

(ВКЛАДЫШ А3)



**РАМКА В ЛИФТЕ - 200\$/МЕСЯЦ\***  
**(ЗА 4 ЛИФТА)**

\*БЕЗ УЧЕТА 14% НАЛОГОВ

## ЯРМАРКА

(1 УЧАСТНИК)



**1 ДЕНЬ - 15\$\***

\*БЕЗ УЧЕТА 14% НАЛОГОВ

КОЛ-ВО УЧАСТНИКОВ: 10 ЧЕЛОВЕК МИНИМУМ.

## **РЕКЛАМНЫЕ ПЛОСКОСТИ**

*ПО ВСЕМ ВОЗНИКАЮЩИМ ВОПРОСАМ ОБРАЩАТЬСЯ:*

**РУКОВОДИТЕЛЬ ОТДЕЛА МАРКЕТИНГА:**

*РОМАНОВА ИРИНА ТЕЛ: +996 (500) 220 229*

**СОТРУДНИК ОТДЕЛА МАРКЕТИНГА:**

*АБДЫЛДАЕВ САНЖАР ТЕЛ: +996 (550) 417 012*

***ВСЕ ЦЕНЫ УКАЗАНЫ БЕЗ НАЛОГОВ***